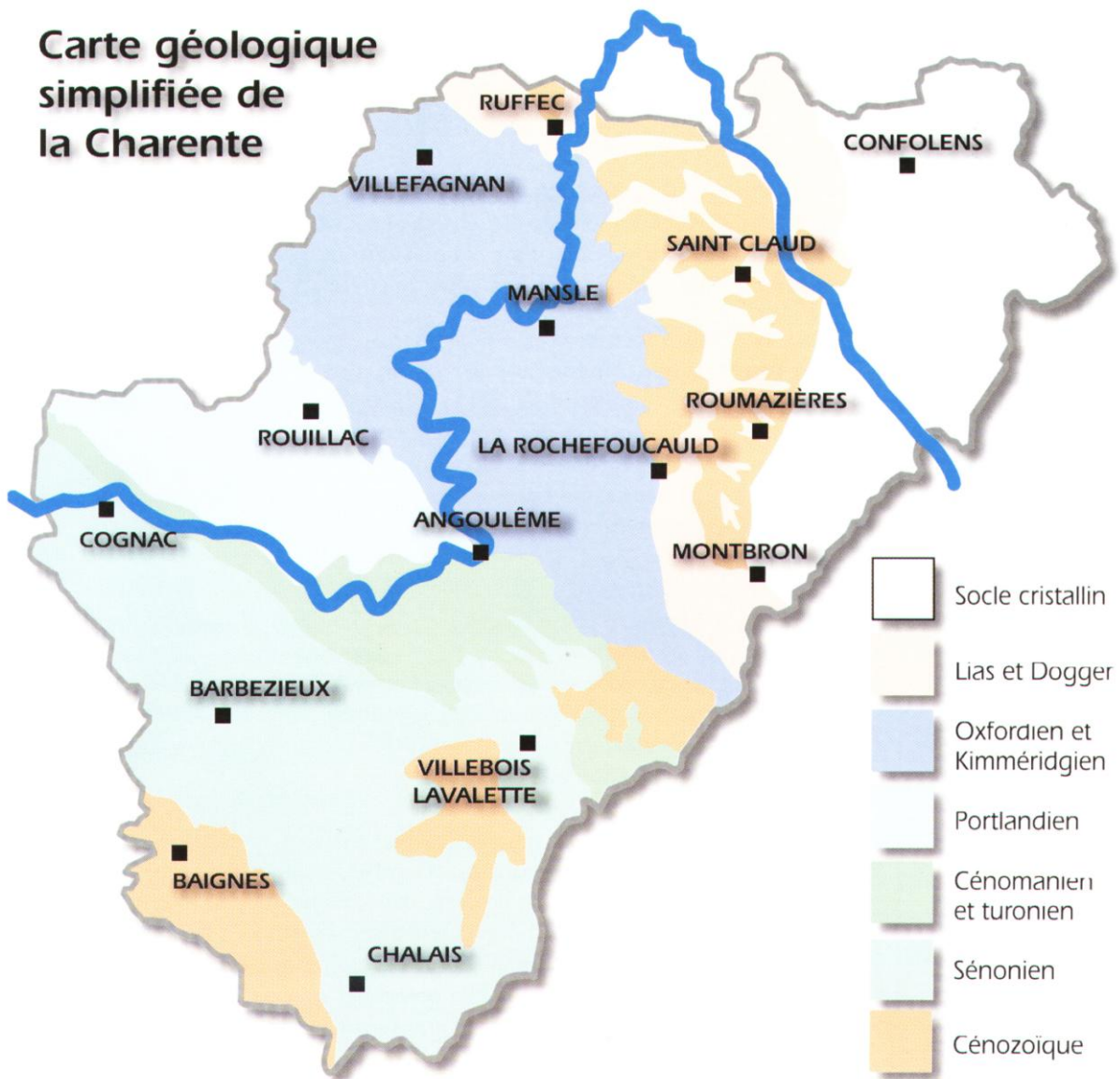


## Carte géologique simplifiée de la Charente



## Les pierres jadis exploitées en Charente

### Pierre de Saint-Même



La pierre de Saint-Même était exploitée en souterrain, dans la commune de Saint-Même-les-Carières en souterrain, située sur la RN 141 à 15 Km à l'Est de Cognac. La pierre de Saint-Même est un calcaire grenu, à grain rond et anguleux, ramagé roux, beige, sur fond crème uni avec nombreux trous, petits et moyens. Il se situe stratigraphiquement dans le système Crétacé supérieur à l'étage Turonien. Il a la propriété de durcir considérablement à l'air, au surplus certains bancs coquilleux résistent particulièrement bien aux embruns marins. Cette pierre fut utilisée en rez-de-chaussée, pour les : revêtement, les corniche, bandeau, rejaillissement, élévation.

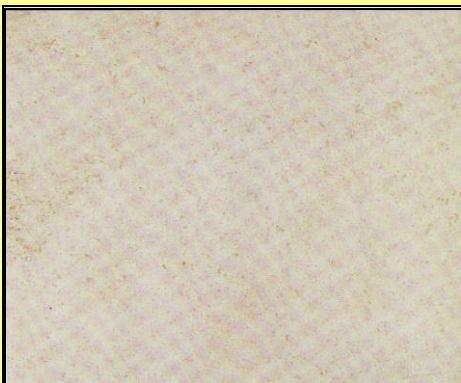
### Pierre de Pombreton (pierre de Nersac)

Cette pierre fut exploitée sur la commune de Nersac à 10 Km au sud ouest d'Angoulême. Elle se situait à l'ère secondaire du Crétacé à l'étage du Cénomaniens (95 millions d'années). C'était une roche sédimentaire : calcaire grenu à grain gros et moyen de coloris beige légèrement grisé. Présence de nombreux trous petits et moyens. On s'en servait pour faire des revêtements verticaux minces, des éléments massifs. La finition était adoucie.

Les anciennes carrières (liste):

## Les pierres actuellement exploitées en Charente (sauf Fontbelle)

### Pierre de Beaulieu



**Lieu d'extraction :**

**Position géologique :**

**Nature et aspect :**

Commune de Grassac (Charente) à 30 Km à l'est d'Angoulême.

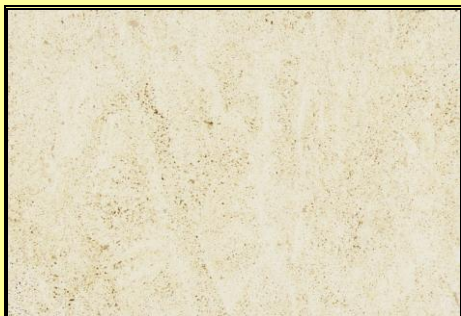
Ere Secondaire, Jurassique - Etage Bathonien. Age : 160 millions d'années.

Roche sédimentaire. Calcaire oolithique compact grain fin, très homogène.  
Coloris beige uni régulier.

#### Emplois

Dallages, revêtements verticaux minces, éléments massifs. Les finitions les plus courantes sont : poli, adouci, flammé.  
Ce matériau est utilisé localement dans la construction et la décoration.

### Pierre de Combe brune



**Lieu d'extraction :**

**Position géologique :**

**Nature et aspect :**

Commune de Pranzac (Charente) à 20 Km à l'est d'Angoulême.

Ere Secondaire, Jurassique - Etage Bathonien. Age : 160 millions d'années.

Roche sédimentaire. Calcaire oolithique à grain fin, homogène et compact de coloris beige-clair à blanchâtre. Très nombreux petits trous.

#### Emplois

Dallages, revêtements verticaux minces, éléments massifs, voirie Les finitions les plus courantes sont : poli, adouci.

### Pierre de Luget



**Lieu d'extraction :**

**Position géologique :**

**Nature et aspect :**

Commune de Pranzac (Charente) à 20 Km à l'est d'Angoulême.

Ere Secondaire, Jurassique - Etage Bathonien. Age : 160 millions d'années.

Roche sédimentaire. Calcaire oolithique à grain petit moyen ou gros. Homogène et compact d'aspect pointillé ou perlé et de coloris beige clair. Nombreux petits trous. Présence de petits cristaux en lamelles. La pierre de Luget existe en deux variétés correspondant à quatre bancs dans la carrière : le Luget clair et le Luget Coquillé.

#### Emplois

Dallages, revêtements verticaux minces, éléments massifs, voirie Les finitions les plus courantes sont : poli, adouci.

## Pierre de Sireuil



**Lieu d'extraction :**

**Position géologique :**

**Nature et aspect :**

Commune de Sireuil (Charente) à 12 Km au sud-ouest d'Angoulême.

Ere Secondaire, Crétacé - Etage Cénomaniens. Age : 85 millions d'années.

Roche sédimentaire. Calcaire oolithique à grain fin et moyen d'aspect pointillé et de coloris moyen gris beige. Présente une cassure grenue. Nombreux petits trous. Peut montrer un aspect ramagé sur un léger fond roux. Le Sireuil existe en deux variétés de dureté différente : ferme à grain moyen; demi-ferme à grain moyen. Autres appellations : Hauteroche, Pierre de Brétignac, Grand Plantier.

### Emplois

Revêtements verticaux, éléments massifs. Les finitions sont polies.

## Pierre de Vilhonneur



**Lieu d'extraction :**

**Position géologique :**

**Nature et aspect :**

Commune de Vilhonneur (Charente) à 20 Km à l'est d'Angoulême.

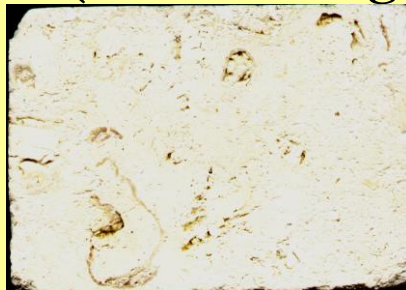
Ere Secondaire, Jurassique - Etage Bathonien. Age : 165 millions d'années.

Roche sédimentaire. Calcaire oolithique à grain petit, moyen ou gros. Compact et homogène d'aspect pointillé ou perlé et de coloris moyen beige clair. Nombreux petits trous. Présence de petits cristaux en lamelles. Il existe trois variétés de Pierre de Vilhonneur : Vilhonneur Dur, Vilhonneur Marbrier, Vilhonneur Roche.

### Emplois

Dallages, revêtements verticaux minces, Eléments massifs. Finitions : poli et adouci.

## Fontbelle (Pierre d'Angoulême)



**Lieu d'extraction :**

**Position géologique :**

**Nature et aspect :**

Commune de La Rochebeaucourt (Dordogne), *autrefois exploitée dans la région d'Angoulême*, à 30 Km sud-est d'Angoulême.

Calcaire crayeux, Crétacé Supérieur, étage Turonien.

Roche sédimentaire. Calcaire blanc à grain très fin, contenant des coquilles fossiles de rudistes, formant de nombreux trous moyens à gros.

### Emplois

Elévation, rejaillissement, appuis, massifs, bandeaux, cheminée, décoration.